

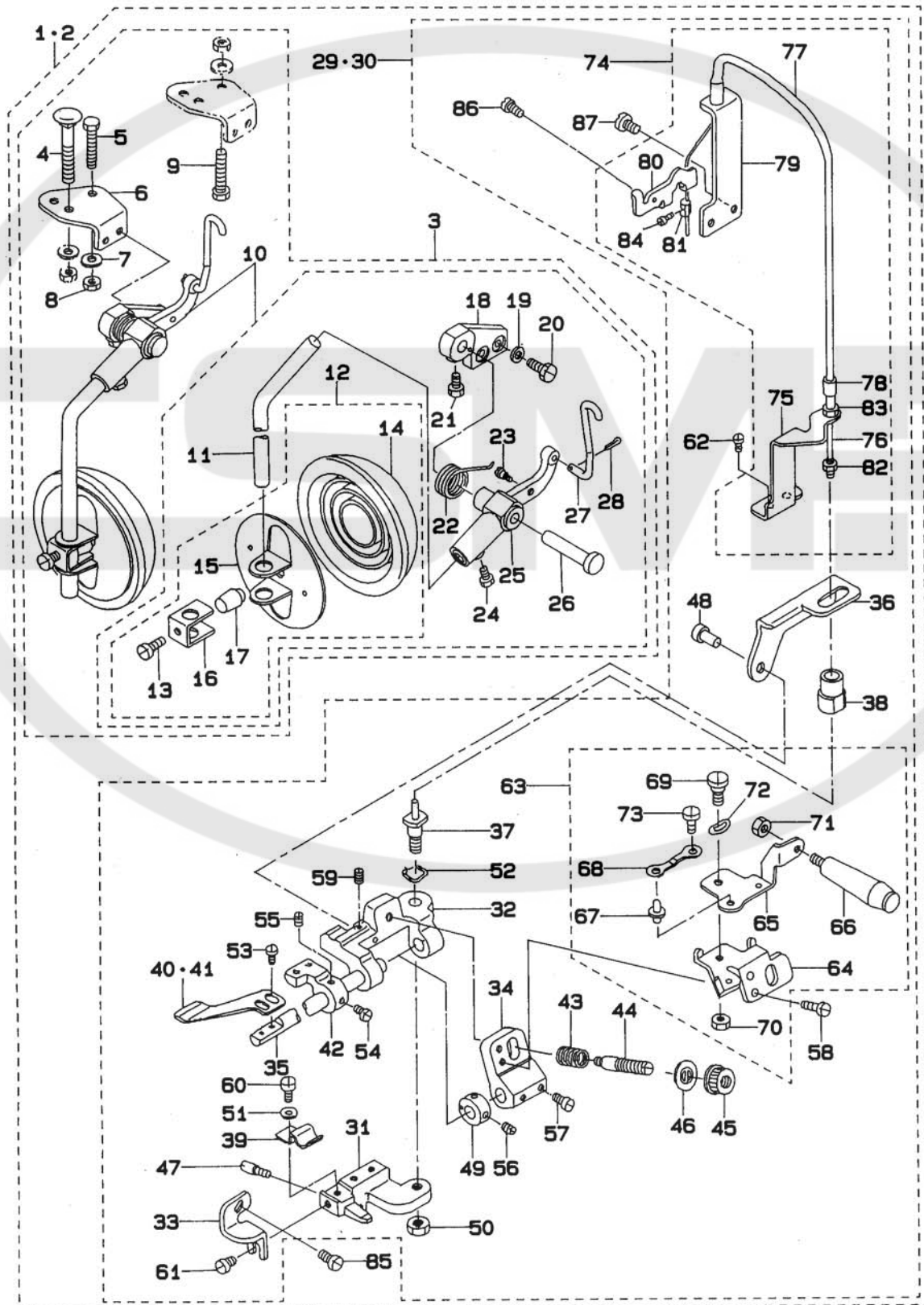
Swing Type Gathering Device
 スイングタイプひだとり装置
S159・S160・S161・S162

JUKI®

PARTS LIST

29115003
 No.0858-01

1. S159 : SAFETY STITCH MACHINE WITH PEDAL
 インターロック用ペダル連動式
 S160 : OVERLOCK STITCH MACHINE WITH PEDAL
 オーバーロック用ペダル連動式



REF. NO	NOTE	PART NO.	DESCRIPTION	ト ヲ メ イ	Qty
1	#01	MAS-159000A0	GATHERING DEVICE ASM.	ビダ トリツウチツウクミ	1
2	#02	MAS-160000A0	GATHERING DEVICE ASM.	ビダ トリツウチツウクミ	1
3		MAS-107010A0	KNEE OPERATING DEVICE ASM.	ビダ アケ ヲウチ クミ	(1)
4	#03	MAS-10704000	BOLT	ウケイタネ 母	(1)
5	#04	SM-9083013-SC	SCREW M8 L=30	ロツカクネ 母 M8 L=30	(1)
6		MAS-10701000	INSTALLING PLATE	ビダ アケ レハ - ダ イ トリツウチ	(1)
7	#04	WP-0850002-SC	WASHER 8.5X18X1.6	ビラチ カネ 8.5X18X1.6	(1)
8	#04	NM-6080600-SM	NUT M8	ロツカクナツ M8 1ツ	(1)
9	#05	SM-9084533-SC	SCREW M8 L=45	ロツカクネ 母 M8 L=45	(2)
10		MAS-107010C0	KNEE PRESS PLATE ASM.	ビダ アケ クミ	(1)
11		MAS-10702000	ROD	ビダ アケ ツグ	(1)
12		110-23751	KNEE PRESS PLATE ASM.	ビダ アケ クミ	(1)
13		SM-9061203-SE	SCREW M6 L=12	ロツカクネ 母 M6 L=12	(1)
14		229-34509	KNEE PAD PLATE COVER	ビダ アケ カハ -	(1)
15		229-34202	KNEE PAD PLATE	ビダ アケ	(1)
16		229-34301	KNEE PAD PLATE SUPPORT	ビダ アケ ササエ	(1)
17		229-34400	KNEE PAD PLATE RUBBER	ビダ アケ コシ	(1)
18		MAS-10501000	LEVER INSTALLING BASE	ビダ アケ レハ - ダ イ	(1)
19		WP-0740516-SP	WASHER 7.4X11.8X0.5	ビラチ カネ 7.4X11.8X0.5	(2)
20		SS-9681610-TP	SCREW 9/32-28 L=16	ロツカクネ 母 9/32-28 L=16	(2)
21		SS-9151210-TP	SCREW 15/64-28 L=11.8	ロツカクネ 母 15/64-28	(1)
22		MAS-10503000	SPRING	ビダ アケ レハ - ハ ネ	(1)
23		SD-0550501-SP	HINGE SCREW D=5.5 H=5	ダ'ンネツ D=5.5 H=5	(1)
24		SS-9151210-TP	SCREW 15/64-28 L=11.8	ロツカクネ 母 15/64-28	(1)
25		MAS-10502000	LEVER	ビダ アケ レハ -	(1)
26		MAS-10504000	PIN	ビダ アケ レハ - ツグ	(1)
27		MAS-10703000	CONNECTING ROD	ビダ アケ レンツグ	(1)
28		PD-0201000-OD	SPLIT PIN 1.8X10	ワリヒ'ン 1.8X10	(1)
29	#01	MAS-159010A0	PEDAL SHIRRING ATTACHMENT ASM.	ビダ トリツウチ (クミ)	(1)
30	#02	MAS-160010A0	PEDAL SHIRRING ATTACHMENT ASM.	ビダ トリツウチ (クミ)	(1)
31		MAS-15901000	PRESSER PLATE BASE	ビダ トリツウチ ヲウチ	(1)
32		MAS-15902000	SWING BASE	ビダ トリツウチ ヲウチ	(1)
33		MAS-15903000	BRACKET	マワリトメ	(1)
34		MAS-15904000	ARM	ビダ トリツウチ ハ'ネツグ	(1)
35		MAS-15905000	SHAFT	ビダ トリツウチ	(1)
36		MAS-15908000	LIFTING LEVER	ビダ アケ レハ -	(1)
37		MAS-15909000	LIFTING SHAFT	ビダ アケ ツグ	(1)
38		MAS-15910000	LIFTING COLLAR	ビダ アケ カラ	(1)
39		MAS-15911000	SPRING	ビダ トリツウチ ヲウチ	(1)
40	#01	MAS-05108000	INTERMITTENT SHIRRING PRESSER	ビダ トリツウチ	(1)
41	#02	MAS-05208000	INTERMITTENT SHIRRING PLATE	ビダ トリツウチ	(1)
42		MAS-05212000	PIPING MOUNTING BLOCK	ハ'イ'ビ'ンク トリツウチ	(1)
43		MAS-05205000	SPRING	ビダ トリツウチ ハ'ネ	(1)
44		B3105-804-000	TENSION POST	イトチヨ-ツグ	(1)
45		B3116-125-000	TENSION NUT	イトチヨ-ツグ ナツ	(1)
46		B3120-125-000	ROTATING STOPPER	イトチヨ-ツグ カイテツトメ	(1)
47		MAS-05202000	SCREW	ビダ トリツウチ トリツウチ	(1)
48		MAS-05714000	PIN	ビダ アケ レハ - ビンツグ	(1)
49		CS-0790811-SP	THRUST COLLAR D=7.94 W=8	スラストカク D=7.94 W=8	(1)
50		NS-6160520-SP	NUT 1/4-24	ロツカクナツ 1/4-24	(1)
51		WP-0480856-SP	WASHER 4.8X8.4X0.8	ビラチ カネ 4.8X8.4X0.8	(1)
52		WZ-0850302-KO	WAVED WASHER 8.5X12.5X0.3	ナミカ'ダツ カネ 8.5X12.5X0.3	(1)
53		SS-6090650-SP	SCREW 9/64-40 L=6	ビラネツ 9/64-40 L=6	(2)
54		SS-6110650-TP	SCREW 11/64-40 L=5.5	ビラネツ 11/64-40 L=5.5	(1)
55		SS-8110520-TP	SCREW 11/64-40 L=4.5	トメネツ 11/64-40 L=4.5	(1)
56		SS-8110520-TP	SCREW 11/64-40 L=4.5	トメネツ 11/64-40 L=4.5	(2)
57		SS-6110710-TP	SCREW 11/64-40 L=6.5	ビラネツ 11/64-40 L=6.5	(2)
58		SS-4090715-SP	SCREW 9/64-40 L=7	ナ'ネツ 9/64-40 L=7	(2)
59		SS-8090410-SP	SCREW 9/64-40 L=3.5	トメネツ 9/64-40 L=3.5	(1)
60		SS-7110710-SP	SCREW 11/64-40 L=7	マルヒラネツ 11/64-40 L=7	(1)
61		SS-7110720-SP	SCREW 11/64-40 L=7	マルヒラネツ 11/64-40 L=7	(1)
62		SS-7110910-SP	SCREW 11/64-40 L=8.5	マルヒラネツ 11/64-40 L=8.5	(2)
63		MAS-159060A0	LIFTING ARM ASM.	ビダ アケ ヲウチ (クミ)	(1)
64		MAS-15906000	LIFTING ARM	ビダ アケ ヲウチ	(1)
65		MAS-15907000	MANUAL LEVER ARM	ツグト'ウレハ - ヲウチ	(1)
66		MAS-15915000	MANUAL LEVER	ツグト'ウレハ -	(1)
67		MAL-12115000	ARM FIXING PLATE STOPPER	ツグト'ウレハ -	(1)
68		MAL-12116000	FIXING PLATE STOPPER SPRING	ツグト'ウレハ - ハ'ネ	(1)
69		SD-0600352-SP	HINGE SCREW	ダ'ンネツ	(1)
70		NS-6110350-SP	NUT 11/64-40	ロツカクナツ 11/64-40	(1)
71		NM-6050001-SP	NUT M5	ロツカクナツ M5X0.8 1ツ	(1)
72		WZ-0640312-KO	WAVED WASHER	ナミカ'ダツ カネ 6.4X11X0.3	(1)
73		SS-7110340-SP	SCREW 11/64-40 L=3.2	マルヒラネツ 11/64-40 L=3.2	(1)
74		MAS-159120A0	WIRE STOPPER ARM.	ワイヤ-ストップ (クミ)	(1)
75		MAS-15912000	WIRE STOPPER	ワイヤ-ストップ	(1)
76		MAS-159130A0	WIRE ASM	ワイヤ (クミ)	(1)
77		MAS-15914000	WIRE TUBE	ワイヤ-チューブ	(1)
78		MAS-12512000	WIRE ADJUSTING STUD	ワイヤ-チヨウセツ ツグ	(1)
79		MAS-057180A0	LIFT SUPPORT ASM.	ワイヤ-ササエクミ	(1)
80		MAS-05719000	LIFTING LEVER CONNECTOR	ウチエアケ レハ'ツギテ	(1)
81		MAS-05720000	WIRE STOPPER	ワイヤトメ	(1)
82		NS-6090310-SP	NUT 9/64-40	ロツカクナツ 9/64-40	(1)
83		NS-6110310-SP	NUT 11/64-40	ロツカクナツ 11/64-40	(1)
84		SS-9090640-SP	SCREW 9/64-40 L=6	ロツカクネ 母 9/64-40 L=6	(1)
85		SS-7110840-SP	SCREW 11/64-40 L=7.8	マルヒラネツ 11/64-40 L=7.8	(1)
86		SS-7110710-SP	SCREW 11/64-40 L=7	マルヒラネツ 11/64-40 L=7	(1)
87		SS-6151040-SP	SCREW 15/64-28 L=10	ビラネツ 15/64-28 L=10	(2)

NOTE (注記)

#01...FOR S159
#02...FOR S160
#03...FOR SEMI-SUNKEN TYPE TABLE
(FOR EXPORT)
#04...FOR SEMI-SUNKEN TYPE TABLE
#05...FOR FULLY-SUNKEN TYPE TABLE

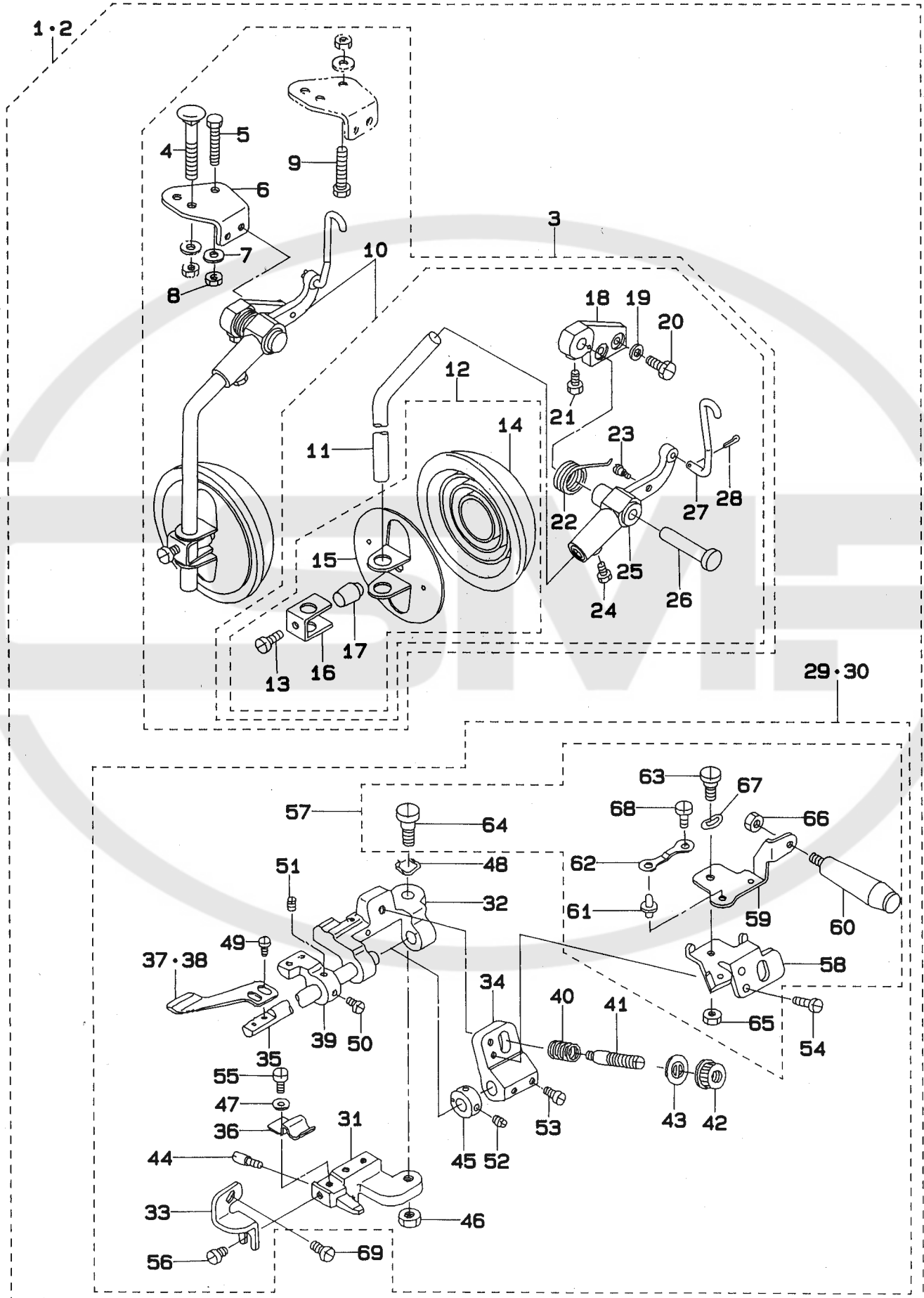
S159用
S160用
卓上式テーブル用 (輸出用)
卓上式テーブル用
全沈式テーブル用

2. S161 : SAFETY STITCH MACHINE WITH MANUAL TYPE

インターロック用手動レバー式

S162 : OVERLOCK STITCH MACHINE WITH MANUAL TYPE

オーバーロック用手動レバー式



REF. NO	NOTE	PART NO.	DESCRIPTION	ヒソメイ	Qty
1	#01	MAS-161000A0	GATHERING DEVICE ASM.	ヒダ トリソウチソウクミ	1
2	#02	MAS-162000A0	GATHERING DEVICE ASM.	ヒダ トリソウチソウクミ	1
3		MAS-107010A0	KNEE OPERATING DEVICE ASM.	ヒダ アゲ ソウチ クミ	(1)
4	#03	MAS-10704000	BOLT	ウケイタネ ルト	(1)
5	#04	SM-9083013-SC	SCREW M8 L=30	ロツカクネ ルト M8 L=30	(1)
6		MAS-10701000	INSTALLING PLATE	ヒダ アゲ レハ - タ イ トリツケイタ	(1)
7	#04	WP-0850002-SC	WASHER 8.5X18X1.6	ヒラサ ガネ 8.5X18X1.6	(1)
8	#04	NM-6080600-SM	NUT M8	ロツカクナツト M8 1ソ	(1)
9	#05	SM-9084533-SC	SCREW M8 L=45	ロツカクネ ルト M8 L=45	(2)
10		MAS-107010C0	KNEE PRESS PLATE ASM.	ヒダ フテイタ クミ	(1)
11		MAS-10702000	ROD	ヒダ アゲ ゴク	(1)
12		110-23751	KNEE PRESS PLATE ASM.	ヒダ フテイタ クミ	(1)
13		SM-9061203-SE	SCREW M6 L=12	ロツカクネ ルト M6 L=12	(1)
14		229-34400	KNEE PAD PLATE RUBBER	ヒダ フテイタ コ ム	(1)
15		229-34202	KNEE PAD PLATE	ヒダ フテイタ	(1)
16		229-34301	KNEE PAD PLATE SUPPORT	ヒダ フテイタ ササエ	(1)
17		229-34400	KNEE PAD PLATE RUBBER	ヒダ フテイタ コ ム	(1)
18		MAS-10501000	LEVER INSTALLING BASE	ヒダ アゲ レハ - タ イ	(1)
19		WP-0740516-SP	WASHER 7.4X11.8X0.5	ヒラサ ガネ 7.4X11.8X0.5	(2)
20		SS-9681610-TP	SCREW 9/32-28 L=16	ロツカクネ ルト 9/32-28 L=16	(2)
21		SS-9151210-TP	SCREW 15/64-28 L=11.8	ロツカクネ ルト 15/64-28	(1)
22		MAS-10503000	SPRING	ヒダ アゲ レハ - ハ ネ	(1)
23		SD-0550501-SP	HINGE SCREW D=5.5 H=5	タ ソネソ D=5.5 H=5	(1)
24		SS-9151210-TP	SCREW 15/64-28 L=11.8	ロツカクネ ルト 15/64-28	(1)
25		MAS-10502000	LEVER	ヒダ アゲ レハ -	(1)
26		MAS-10504000	PIN	ヒダ アゲ レハ - ソウ ク	(1)
27		MAS-10703000	CONNECTING ROD	ヒダ アゲ レソウクネ -	(1)
28		PD-0201000-0D	SPLIT PIN 1.8X10	ツリピン 1.8X10	(1)
29	#01	MAS-161010A0	PEDAL SHIRRING ATTACHMENT ASM.	ヒダ トリソウチ(クミ)	(1)
30	#02	MAS-162010A0	PEDAL SHIRRING ATTACHMENT ASM.	ヒダ トリソウチ(クミ)	(1)
31		MAS-15901000	PRESSER PLATE BASE	ヒダ トリオサエ トリツケイタ	(1)
32		MAS-15902000	SWING BASE	ヒダ トリオサエ ソウダ イ	(1)
33		MAS-15903000	BRACKET	マツリト ム	(1)
34		MAS-15904000	ARM	ヒダ トリオサエ ハ ネウテ	(1)
35		MAS-15905000	SHAFT	ヒダ トリソウチ	(1)
36		MAS-15911000	SPRING	ヒダ トリオサエ ソウダ イ ハ ネ	(1)
37	#01	MAS-05108000	INTERMITTENT SHIRRING PRESSER	ヒダ トリオサエ	(1)
38	#02	MAS-05208000	INTERMITTENT SHIRRING PLATE	ヒダ トリオサエ	(1)
39		MAS-05212000	PIPING MOUNTING BLOCK	ハ イピンク トリツケイタ	(1)
40		MAS-05205000	SPRING	ヒダ トリオサエ ハ ネ	(1)
41		B3105-804-000	TENSION POST	イトチヨ-ソウ	(1)
42		B3116-125-000	TENSION NUT	イトチヨ-ソウ ナツト	(1)
43		B3120-125-000	ROTATING STOPPER	イトチヨ-ソウ カイテント ム	(1)
44		MAS-05202000	SCREW	ヒダ トリオサエ トリツケイタ イ ササエソウ	(1)
45		CS-0790811-SP	THRUST COLLAR D=7.94 W=8	スラストワケ D=7.94 W=8	(1)
46		NS-6160520-SP	NUT 1/4-24	ロツカクナツト 1/4-24	(1)
47		WP-0480856-SP	WASHER 4.8X8.4X0.8	ヒラサ ガネ 4.8X8.4X0.8	(1)
48		WZ-0850302-K0	WAVED WASHER 8.5X12.5X0.3	ナミガ タサ ガネ 8.5X12.5X0.3	(1)
49		SS-6090650-SP	SCREW 9/64-40 L=6	ヒラネソウ 9/64-40 L=6	(2)
50		SS-6110650-TP	SCREW 11/64-40 L=5.5	ヒラネソウ 11/64-40 L=5.5	(1)
51		SS-8110520-TP	SCREW 11/64-40 L=4.5	トメネソウ 11/64-40 L=4.5	(1)
52		SS-8110520-TP	SCREW 11/64-40 L=4.5	トメネソウ 11/64-40 L=4.5	(2)
53		SS-6110710-TP	SCREW 11/64-40 L=6.5	ヒラネソウ 11/64-40 L=6.5	(2)
54		SS-4090715-SP	SCREW 9/64-40 L=7	ナハ ネソウ 9/64-40 L=7	(2)
55		SS-7110710-SP	SCREW 11/64-40 L=7	マルヒラネソウ 11/64-40 L=7	(1)
56		SS-7110720-SP	SCREW 11/64-40 L=7	マルヒラネソウ 11/64-40 L=7	(1)
57		MAS-159060A0	LIFTING ARM ASM.	ヒキアゲ ウテ (クミ)	(1)
58		MAS-15906000	LIFTING ARM	ヒキアゲ ウテ	(1)
59		MAS-15907000	MANUAL LEVER ARM	ソウト ウレハ -ウテ	(1)
60		MAS-15915000	MANUAL LEVER	ソウト ウレハ -	(1)
61		MAL-12115000	ARM FIXING PLATE STOPPER	ウテ コテイタストッパ -	(1)
62		MAL-12116000	FIXING PLATE STOPPER SPRING	ウテ コテイタストッパ - ハ ネ	(1)
63		SD-0600352-SP	HINGE SCREW	タ ソネソ	(1)
64		SD-0790801-SP	HINGE SCREW D=7.94 H=8	タ ソネソ D=7.94 H=8	(1)
65		NS-6110350-SP	NUT 11/64-40	ロツカクナツト 11/64-40	(1)
66		NM-6050001-SP	NUT M5	ロツカクナツト M5X0.8 1ソ	(1)
67		WZ-0640312-K0	WAVED WASHER	ナミガ タサ ガネ 6.4X11X0.3	(1)
68		SS-7110340-SP	SCREW 11/64-40 L=3.2	マルヒラネソウ 11/64-40 L=3.2	(1)
69		SS-7110840-SP	SCREW 11/64-40 L=7.8	マルヒラネソウ 11/64-40 L=7.8	(1)

NOTE (注記)

- #01... FOR S161 S161用
- #02... FOR S162 S162用
- #03... FOR SEMI-SUNKEN TYPE TABLE
(FOR EXPORT) 卓上式テーブル用 (輸出口)
- #04... FOR SEMI-SUNKEN TYPE TABLE 卓上式テーブル用
- #05... FOR FULLY-SUNKEN TYPE TABLE 全沈式テーブル用

JUKI CORPORATION

INTERNATIONAL SALES H.Q.
8-2-1, KOKURYO-CHO, CHOFU-SHI
TOKYO 182-8655, JAPAN

PHONE: (81)3-3430-4001 to 4005
FAX: (81)3-3430-4909.4914.4984
TELEX: J22967

JUKI 株式会社

〒182-8655 東京都調布市国領町8-2-1
TEL. 03-3480-1111(代表)
営業本部
TEL. 03-3430-4001(ダイヤルイン)

Copyright © 1998-2002 JUKI CORP.
本書の内容を無断で転載、複写することを禁止します。
All rights reserved throughout the world.